

管理職養成コース第1期 第1回目

■管理職総論・業務管理とは何か？ 何を見て、何を管理するのか？

天晴れ介護サービス総合教育研究所 株式会社
代表取締役 榊原 宏昌

Copyright (c) hiromasa sakakibara.All rights reserved.

1

講師プロフィール

昭和52年、愛知県生まれ 介護福祉士、介護支援専門員

京都大学経済学部卒業後、平成12年、特別養護老人ホームに介護職として勤務
社会福祉法人、医療法人にて、生活相談員、グループホーム、居宅ケアマネジャー、
有料老人ホーム、小規模多機能等の管理者、新規開設、法人本部の仕事に携わる
15年間の現場経験を経て、平成27年4月「介護現場をよくする研究・活動」を目的として独立



著書、雑誌連載多数。講演、コンサルティングは年間300回を超える

4児の父、趣味はクラシック音楽

ブログ、facebookはほぼ毎日更新中、日刊・週刊のメールマガジンを配信

Zoomセミナー、動画講座、YouTubeでも配信中、13年目になる「介護の読書会」主催

天晴れ介護サービス総合教育研究所 <https://www.appare-kaigo.com/> 「天晴れ介護」で検索

■HMS介護事業コンサルタント ■C-MAS介護事業経営研究会スペシャリスト

■全国有料老人ホーム協会 研修委員 ■日本福祉大学 社会福祉総合研修センター 兼任講師

■稲沢市介護保険事業計画策定委員会、地域包括支援センター運営協議会、地域密着型サービス運営委員会委員

■出版実績：日総研出版、中央法規出版、ナツメ社、メディカ出版、その他多数

■平成20年第21回GEヘルスケア・エッセイ大賞にてアーリー・ヘルス賞を受賞

■榊原宏昌メールアドレス sakakibara1024@gmail.com

Copyright (c) hiromasa sakakibara.All rights reserved.

2

介護現場をよくする研究・活動



- facebook、ブログ等を毎日更新、情報発信
- 天晴れ介護サービス総合教育研究所YouTubeチャンネル 週1～2回動画配信
- メルマガ（日刊：介護の名言、週刊：介護現場をよくする研究&活動通信）
- 以上の情報はHP（「天晴れ介護」で検索）よりどうぞ

Copyright (c) hiromasa sakakibara.All rights reserved.

著書・雑誌連載



Copyright (c) hiromasa sakakibara.All rights reserved.

オンライン研修を行うにあたって

- 法人内外、多職種連携を行うためにも、今後必要なスキルと考えます
→今般の介護報酬改定でも、データ提出と活用が進み、
どの職種もICTを活用しての業務が一般的になる時代へ
- 管理職・専門職として新しい情報を得たり、学びを深めるためにも
有効なツールだと考えます
- ぜひ、この機会に触れて頂き、慣れて頂けたらと思います
- コース研修ではチャットやブレイクアウトルーム（グループワーク）を
多く使用しますので、可能な限りご準備下さいませ
※万が一カメラやマイクの使用が難しい方には
申し訳ありませんが、聞き役としてご参加頂けたらと思います

Copyright (c) hiromasa sakakibara.All rights reserved.

5

チャットの活用について



Copyright (c) hiromasa sakakibara.All rights reserved.

6

管理職養成コース第1期

■9月第1回

管理職総論／業務管理とは／業務を見る視点

■10月第2回

振り返り・Q&A／業務の標準化／業務の個別化

■11月第3回

振り返り・Q&A／研修・会議／面談・周知徹底

■12月第4回

振り返り・Q&A／運営指導／基本的な労務管理／収支管理

■1月第5回

振り返り・Q&A／目標設定／業務改善計画の立案／まとめ

※毎回、簡単な宿題があります。
2週間後を目途にご提出いただきます。

人数限定! コースセミナー

■2022年9月～2023年1月（5か月コース）

介護事業所の管理職養成講座コース 第1期

13:30～18:00（90分×3コマ、質疑応答あり）

※12名限定！1法人2名まで

■2023年度からは……

◎ケアマネジャー・相談援助職養成コース 第1期も

◎サービス＆稼働率改善コース

◎人材確保・育成・定着コース

■さらに、単発受講可能な年間シリーズ研修も…

◎本部、経営者向け

◎介護職員向けケアマスターシリーズ

2023年度企画! (案)

	4月	5月	6月	7月	8月	9月	10月	11月	12月	1月	2月	3月
1 コース①13:30 - 18	管理①	管理②	管理③	管理④	管理⑤	(限定)	CM①	CM②	CM③	CM④	CM⑤	(限定)
2 コース②13:30 - 18	稼働①	稼働②	稼働③	稼働④	稼働⑤	(限定)	人材①	人材②	人材③	人材④	人材⑤	(限定)
3 進塾 (コース) 2H	第4期①	第4期②	第4期③	第4期④	第4期⑤	フォロー	第5期①	第5期②	第5期③	第5期④	第5期⑤	フォロー
4 工藤さん2H	①	②	③	④	⑤	⑥	⑦	⑧	⑨	⑩	⑪	⑫
5 ケアマスター14・17	食事	入浴	排泄	移動・移乗	認知症	口腔	用具	健康管理	リハ	終末期	リスク	薬
6 経営シリーズ14-17	人事労務	リスク	会計	求人	研修計画	虐待	差別化	障害制度	医療制度	障害ケア	稼働	施設長
7 ジャーナル+QAセッション												
8 毎月の企画												
9 法令①												
10 法令②												
11 説明会												
12 グルコン												
13 PDCA①												
14 PDCA②												

Copyright (c) hiromasa sakakibara.All rights reserved.

9

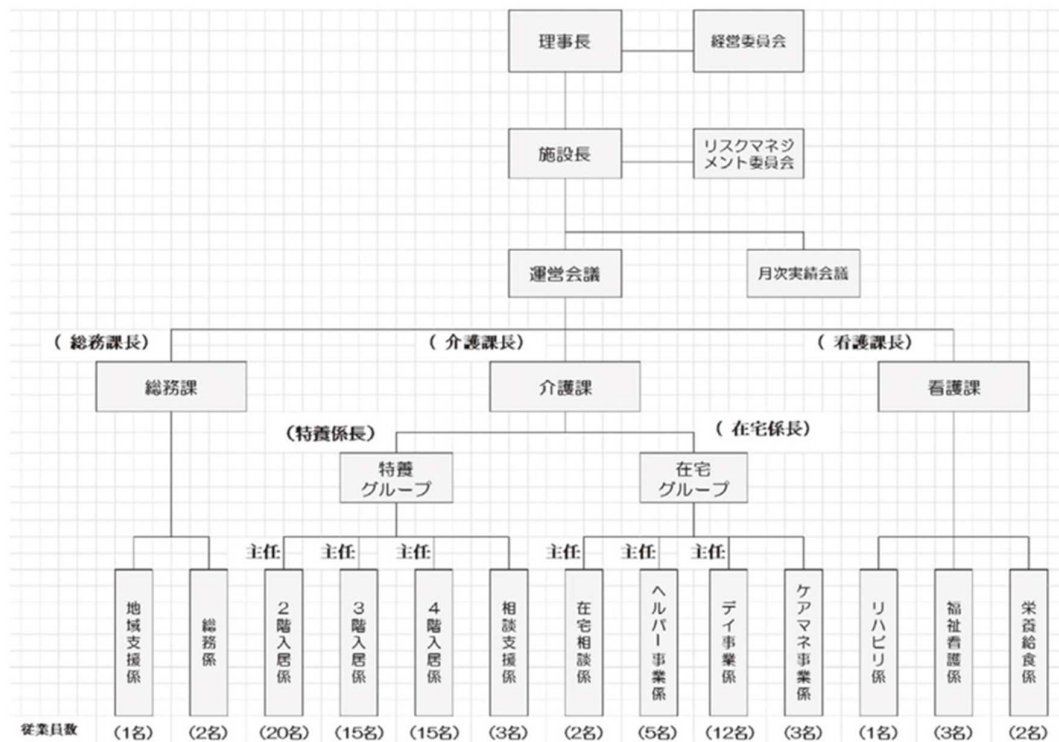
今回お集まりの皆さん!

- ・ 社会福祉法人／小規模多機能＋住宅／管理者
- ・ 医療法人／老健入所／看・介護長
- ・ 医療法人／老健通所リハビリ／センター長
- ・ 社会福祉法人／本部事務局／リーダー
- ・ 社会福祉法人／特養／フロアリーダー
- ・ 社会福祉法人／特養／フロアリーダー
- ・ 社会福祉法人／法人本部／本部長代理
- ・ 社会福祉法人／通所介護／管理者
- ・ 社会福祉法人／訪問介護／管理者
- ・ 社会福祉法人／老健入所／課長
- ・ 社会福祉法人／老健通所リハビリ／課長
- ・ 株式会社／施設管理部（住宅型）／部長
- ・ 株式会社／施設管理部（住宅型）／次長

Copyright (c) hiromasa sakakibara.All rights reserved.

10

組織図の重要性



Copyright (c) hiromasa sakakibara.All rights reserved.

11

管理職養成コース第1期

■ 9月第1回

管理職総論／業務管理とは／業務を見る視点

■ 10月第2回

振り返り・Q&A／業務の標準化／業務の個別化

■ 11月第3回

振り返り・Q&A／研修・会議／面談・周知徹底

■ 12月第4回

振り返り・Q&A／運営指導／基本的な労務管理／収支管理

■ 1月第5回

振り返り・Q&A／目標設定／業務改善計画の立案／まとめ

※毎回、簡単な宿題があります。

2週間後を目途にご提出いただきます。

Copyright (c) hiromasa sakakibara.All rights reserved.

12

宿題①

管理職養成コース第1期 第1回

事業所名/役職/氏名:

※枠内にご記入ください。「ALT+ENTER」でセル内改行ができます。
※10月13日までにご提出ください。

1. 今日、発表した課題

--

2. 研修を受けて感じたこと、学んだこと

--

3. ご質問

--

4. その他、何かありましたらご自由にどうぞ

--

宿題②

3つ程度、分野を選んで頂いて、
現状を評価して下さい

■【現状把握・評価】法人/事業所

法人・事業所名		役職・氏名
直属上司の役職		
●●	●●●●	上記項目に詳細と連携するものを用意する この中、何か年毎の更新についてはマニュアルがあり活用されている ※更新範囲は幅広い。リスクマネジメント、自立支援、健康増進、虐待防止の担当 が不可欠 ※社会人基礎力についてはマニュアルがあるが、内容が狭义的 又更新範囲のマニュアルはあき、新人教育、人事考課とは関係していない
行政対応 地域分析	国の方向性 各種計画の策定 人口動態 他法人の動向 行政への提案 など	
事業 サービス	教育事業の改善 他、目的の把握 制度変更 など	
収支	収支率、営業 各種経営分析と 改善計画・実施 など	
人事・組織	人材採用・育成・定着 人事考課 人事異動 組織・内部体制 キャリアアップ など	
コンプライ アンス	介護保険法令 個人情報保護法 働き方改革 など	
リスク マネジメント	自然災害リコー サービスマネジメント 経営的リスク など	

環境	BCP、安全性 無差別、自立支援 など	
接遇	接遇、言葉遣い 自慢り、表情、態度 など	
生活の 安定・安全	食事、入浴、服装 設備管理 リスクマネジメント など	
喜び 楽しみ	趣味、役割 交流、異動ケア など	
家族・地域	家族との 情報共有・連携 地域交流・連携 など	
事業所の維持	法令遵守、稼働 改善計画 人材の定着 など	
チームワーク	情報共有 異動、会議 など	
その他		

管理職養成コース第1期

■ 9月第1回

1. 管理職総論

- ・レクチャー
- ・グループワーク/Q&A

2. 業務管理とは

- ・レクチャー
- ・グループワーク/Q&A

3. 業務を見る視点

- ・レクチャー
- ・グループワーク/Q&A

よい上司とは？

- 上司としてのあるべき姿、
どんな上司になりたいか？を考えるためにも……

質問：皆さんにとって「よい上司」とはどんな人ですか？

考える・書く・聴く・話す

読むことは人を豊かにし
話すことは人を機敏にし
書くことは人を確かにする

フランシス・ベーコン（イギリスの哲学者）

学生と社会人の違い

	学生	社会人
本分	お金を払って勉強する	給料をもらって仕事する
人間関係	好き嫌い、同年代	上下関係、幅広い年代
学習	自分のため	仕事のため（利用者のため）
正解	ある	ない（多様であり、自ら考える ^{みずか} ）
行動	個人中心	組織の一員
責任	自分、親	自分、組織、社会

上司機能の重要性

領域	具体的内容
構想力	法人方針の理解
	事業所方針・共通の考え方の設定
	現状把握、課題発見、目的・目標設定
	実施計画、役割分担、ルール・仕組み作り
表現力	文書・口頭・会議・面談による周知・意見交換
	上下・横の報連相
	理解・共感・承認
実行力	PDCA（チェック、改善まで、数字やルールの管理）
	決めたことの徹底、率先垂範
	指導・育成・評価・モチベーション
意思力	ぶれない一貫性（考え、言葉、行動）
	目的のためなら、手段の変更はいとわない

・ 結果責任、実施責任、説明責任、育成責任、「〇〇」責任

・

Copyright (c) hiromasa sakakibara.All rights reserved.

19

管理職（リーダー&マネジャー）

リーダー	マネジャー
ビジョン、方向性	目標、KPI
目線は遠く、高く、中長期	目線は足元、短期的
人をインスパイア	人をモチベート、管理
必ずしも権限を必要としない	権限を使って他者に影響を与える
全てのレベルに存在（役職によらない）	任命された役職、ポジションパワー
模範を示す	指示・命令で人を動かす
イノベーションを生み出す	生産性を追求する
人のベクトルを合わせる	組織を作り人を配置する、資源配分
WHYとHOWを伝える	WHATとBY WHENを伝える
アカウンタビリティ（説明責任）	レスポンスビリティ（行動責任）

ジョン・P・コッターの内容に一部改変

■私見

- ・ 人のせいにはばかりする人NG、ケアに興味、人に興味、法人好き
- ・ MECE（漏れなくダブリなく）、論理的に考えることができる人
- ・ やらせてみないと分からないことも…（委員会、行事）、あとは組み合わせ

Copyright (c) hiromasa sakakibara.All rights reserved.

20

メンバーの役割

領域	具体的内容	領域	具体的内容
構想力	法人方針の理解	具現力	方針、目的・目標、役割の理解
	事業所方針・共通の考え方の設定		役割遂行による貢献
	現状把握、課題発見、目的・目標設定		全体最適への理解
	実施計画、役割分担、ルール・仕組み作り		ルールの遵守
表現力	文書・口頭・会議・面談による周知・意見交換	士気力	積極的な姿勢
	上下・横の報連相		苦手、面倒な仕事への挑戦
	理解・共感・承認		他のメンバーへの協力
実行力	PDCA（チェック、改善、数字やルールの管理）	補佐力	報連相
	決めたことの徹底、率先垂範		上司の立場の理解
	指導・育成・評価・モチベーション		上司の手助け、代行
意思力	ぶれない一貫性（考え、言葉、行動）	提言力	建設的な意見交換
	目的のためなら、手段の変更はいとわない		代替案の提示

リーダーシップとは？

- 起きていることに責任を持つ（自責）
自分ができることを考え、実行する（主体性）
- 自分がいる場（職場など）に良い影響をもたらす
「自分がどういう振舞いをするとう環境がよくなるか？」
「周囲にどういう影響を与えているか？」
「よくすると決める！ やったことは返ってくる」
- リーダーシップはリーダーだけのものではない
メンバー全員がリーダーシップを発揮し得る！
- まず、今日1日、リーダーとしての振舞いを求めます！

グループワーク & QA

■15分程度のグループワーク

- ・自己紹介（サービス種別／役職／職種等／課題）
- ・意見交換

■15分程度の質疑応答

- ・積極的にご質問下さい！
- ・是非、知りたいことをお持ち帰り下さい
- ・皆さんの学びにもなることをご理解下さい
- ・この部分をもう少し詳しく…もOKです！

管理職養成コース第1期

■9月第1回

1. 管理職総論

- ・レクチャー
- ・グループワーク／Q&A

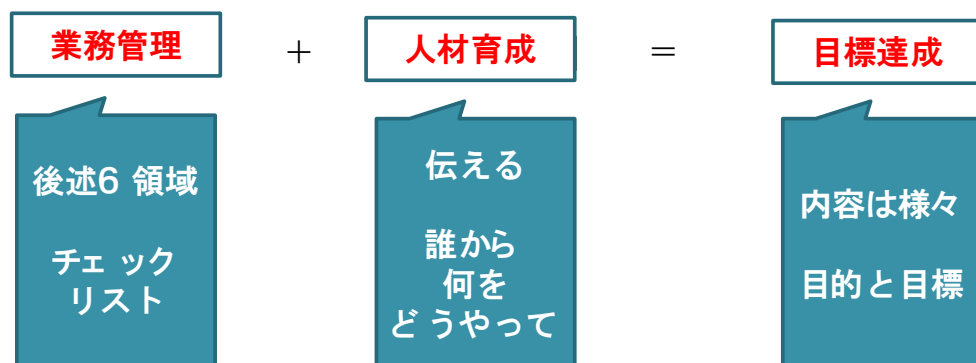
2. 業務管理とは

- ・レクチャー
- ・グループワーク／Q&A

3. 業務を見る視点

- ・レクチャー
- ・グループワーク／Q&A

管理職の業務とは何か？

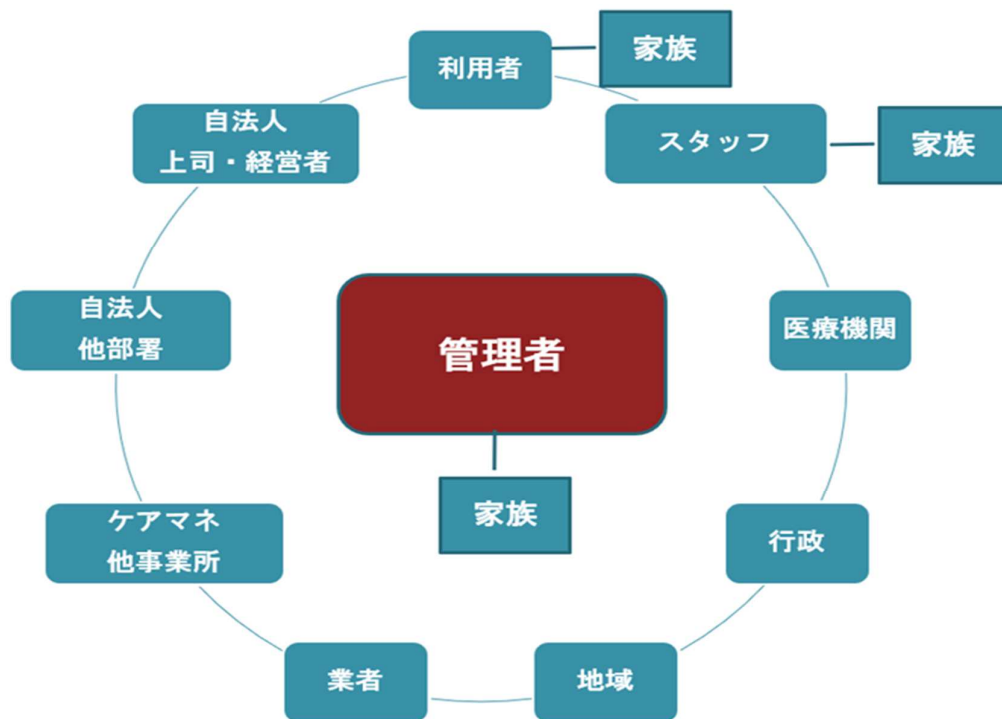


業務とは何か？

■また行きたいと思うパスタ屋さんとは？

1	味がおいしい (好みもある)
2	店内が清潔
3	店内がおしゃれ、センスがいい
4	接客が丁寧、感じがよい
5	メニューが豊富、選べる、スイーツおいしい
6	値段、出てくるのが速い
7	一人でも入れる、子どもOK、適度な混み具合
8	駐車場がある
9	オーナーが面白い、イケメン/かわいい店員さん
10	ワインがおいしい

管理職の持つべき視点



Copyright (c) hiromasa sakakibara.All rights reserved.

27

管理職の持つべき視点

■多様な視点でものごとを見る！

- 利用者、家族、スタッフ、行政、地域…
- 相手のことを知る！「対話」が重要
- 一段、上の視点から見ることも重要
- 法人、地域、全体最適の視点

■短期だけでなく、中長期（半年、1年、3年）でものごとを見る！

- 先見性、部下によくなる将来を見せる
- 将来の目標から逆算して、今を考える、計画性

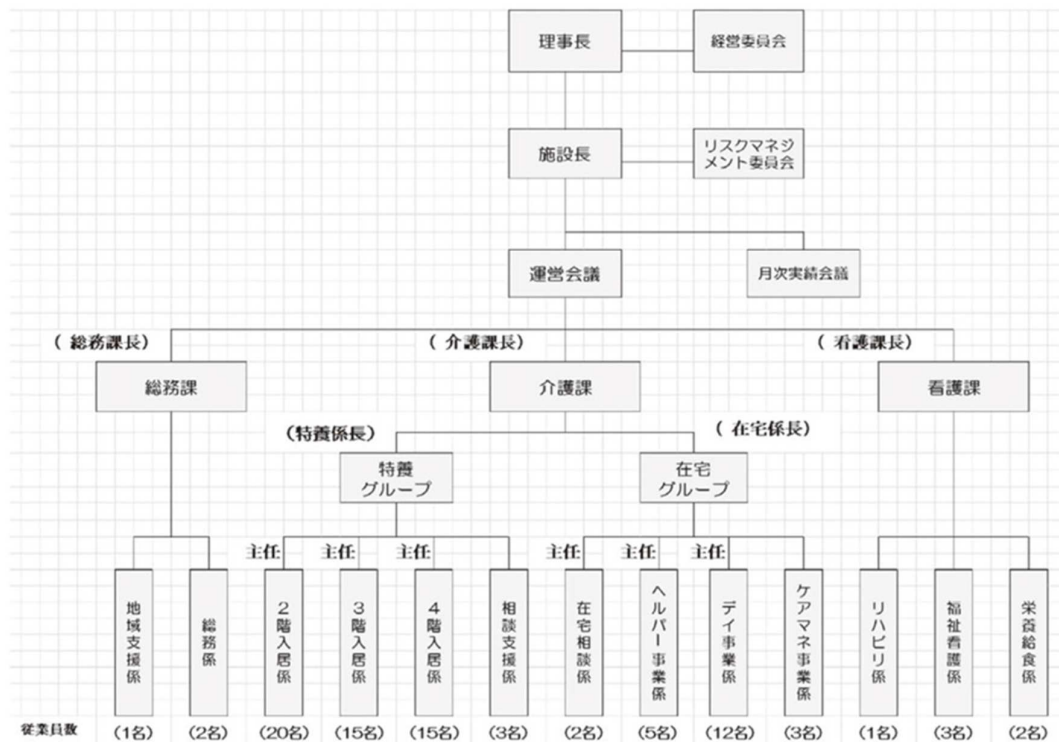
■任された部門をよくする、という「責任感」！

- マネジメント＝PDCAと考える
- マネジメントの語源は「やりくり」

Copyright (c) hiromasa sakakibara.All rights reserved.

28

組織図の重要性



Copyright (c) hiromasa sakakibara.All rights reserved.

介護現場の業務とその管理

業務領域	業務項目
環境面	5S、安全性、生活感、自立支援 など
接遇面	挨拶、言葉遣い、身なり、表情・態度 など
生活の安定・安全	食事、入浴、排泄、健康管理、リスクマネジメント など
喜び・楽しみ	趣味、役割、交流、個別ケア など
家族・地域	家族との情報共有・連携、地域交流・連携 など
事業所維持	法令遵守、稼働、災害対策、人材の定着 など
チームワーク	情報共有、面談、会議 など
その他	

Copyright (c) hiromasa sakakibara.All rights reserved.

仕事とは？



Copyright (c) hiromasa sakakibara.All rights reserved.

31

「よい介護現場」とは？

対人援助職の基本姿勢

1. 相手の幸せにつながっているか？相手の立場に立って常に点検する
2. 相手のせいにならない
3. 普通の生活、一般の生活常識をベースとして、一人ひとりの生活習慣を大事にする
人と人として関わる

介護現場の管理運営 6 領域

1. 環境
2. 接遇
3. 生活の安定・安全
4. 喜び・楽しみ
5. 家族・地域
6. 事業所の維持

※以上をチーム力で（共通目標・役割分担・相互協力）で実現

利用者のケア（ニーズ6 領域）

1. 健康管理
2. ADL の自立・重度化予防
3. I ADL 管理・家事・生活支援
4. 認知症症状の緩和・進行予防
5. 社会交流・意欲・楽しみ
6. 介護者支援

※以上をケアプランに位置付け、実施
ケアマネジメントサイクルでP D C A

これらを実現している、または実現しようと努力している介護現場を「よい介護現場」と考えます

32

介護現場の管理

業務領域	業務項目
環境面	5S、安全性、生活感、自立支援 など
接遇面	挨拶、言葉遣い、身なり、表情・態度 など
生活の安定・安全	食事、入浴、排泄、健康管理、リスクマネジメント など
楽しみ・喜び	趣味、役割、交流、個別ケア など
家族・地域	家族との情報共有・連携、地域交流・連携 など
事業所維持	法令遵守、稼働、災害対策、人材の定着 など
チームワーク	情報共有、面談、会議 など
その他	

利用者へのケア項目

	ニーズ領域	具体的内容
1	健康管理	疾病の管理・症状緩和、看護処置・体力全般の課題 口腔ケア、食事の摂取状況 排泄の頻度や便秘の有無、入浴の頻度
2	ADLの自立・重度化予防	移乗・移動動作 食事の動作・排泄の動作、着脱衣・入浴の動作
3	IADL支援	食事に関する行為、電話・金銭管理 掃除・整理・洗濯、火気の管理・戸締まり 冷暖房の調節・ゴミ出し
4	認知症症状の緩和・進行予防	中核症状の確認 コミュニケーション能力 BPSD（精神症状・行動障害）
5	社会交流・意欲・楽しみ	近所付き合い・友人、なじみの喫茶店・美容院 スーパーマーケット 趣味活動、家庭内や地域での役割
6	介護者支援	介護者の1日のスケジュール、時間帯・動作別介護負担 ストレス軽減、介護者への介護技術指導 介護者の理解、独居・高齢者世帯・日中独居
	その他	

「よい介護現場」を支える 「よい経営」とは？

事業経営の6領域

1. 行政対応・地域分析
2. 事業・サービス
3. 収支
4. 人事・組織
5. コンプライアンス
6. リスクマネジメント

収益を上げる取り組み

1. 国の方向性・対象地域の分析
2. マーケティング・競合の分析
3. 自事業の現状・収益性の分析
4. 計画的な営業活動とその管理
5. 目標設定・データ管理

組織を強くする取り組み

1. 理念・方針
2. 各種マニュアルの作成と運用
3. 人事制度・キャリアパス・研修計画
4. 人事評価、面談、メンタルヘルス
5. 採用における広報戦略

これらの課題について、継続的に調査・分析・立案・実施・改善していくことができる人材、組織を確立する

35

事業経営の領域

	ニーズ領域	具体的内容
1	行政対応・地域分析	国の方向性、各種計画の確認、人口動態、他法人の動向、行政への提案
2	事業・サービス	既存事業の改善、強み・弱みの把握、新規事業
3	収支	稼働率、営業、各種経営分析と改善計画・実施
4	人事・組織	人材採用・育成・定着、人事考課、人事異動 組織・内部体制、キャリアパス
5	コンプライアンス	介護保険法令、個人情報保護、働き方改革等
6	リスクマネジメント	<ul style="list-style-type: none"> ・自然災害リスク ・サービス関連リスク（介護事故、感染症、虐待、個人情報・機密情報漏洩、報酬返還・指定取消、労務リスク（過労死・サービス残業・ハラスメント・メンタル不調等）、利用者、家族からのハラスメントなど） ・経営的リスク（人材不足、稼働率減、売上減、横領など）
	その他	

人数限定！コースセミナー

■2022年9月～2023年1月（5か月コース）
 介護事業所の管理職養成講座コース 第1期
 13:30～18:00（90分×3コマ、質疑応答あり）
 ※12名限定！1法人2名まで

■2023年度からは……

- ◎ケアマネジャー・相談援助職養成コース 第1期も
- ◎サービス＆稼働率改善コース
- ◎人材確保・育成・定着コース

■さらに、単発受講可能な年間シリーズ研修も…

- ◎本部、経営者向け
- ◎介護職員向けケアマスターシリーズ

2023年度企画！（案）

	4月	5月	6月	7月	8月	9月	10月	11月	12月	1月	2月	3月
1 コース①13:30 - 18	管理①	管理②	管理③	管理④	管理⑤	(限定)	CM①	CM②	CM③	CM④	CM⑤	(限定)
2 コース②13:30 - 18	稼働①	稼働②	稼働③	稼働④	稼働⑤	(限定)	人材①	人材②	人材③	人材④	人材⑤	(限定)
3 進塾（コース）2H	第4期①	第4期②	第4期③	第4期④	第4期⑤	フォロー	第5期①	第5期②	第5期③	第5期④	第5期⑤	フォロー
4 工藤さん2H	①	②	③	④	⑤	⑥	⑦	⑧	⑨	⑩	⑪	⑫
5 ケアマスター14 - 17	食事	入浴	排泄	移動・移乗	認知症	口腔	用具	健康管理	リハ	終末期	リスク	薬
6 経営シリーズ14 - 17	人事労務	リスク	会計	求人	研修計画	虐待	差別化	障害制度	医療制度	障害ケア	稼働	施設長
7 ジャーナル+QAセッション												
8 毎月の企画												
9 法令①												
10 法令②												
11 説明会												
12 グルコン												
13 PDCA①												
14 PDCA②												

グループワーク & QA

■15分程度のグループワーク

- ・学んだことについて意見交換
- ・分からなかったことについてお互いにサポート

■15分程度の質疑応答

- ・積極的にご質問下さい！
- ・是非、知りたいことをお持ち帰り下さい
- ・皆さんの学びにもなることをご理解下さい
- ・この部分をもう少し詳しく…もOKです！

管理職養成コース第1期

■9月第1回

1. 管理職総論

- ・レクチャー
- ・グループワーク/Q&A

2. 業務管理とは

- ・レクチャー
- ・グループワーク/Q&A

3. 業務を見る視点

- ・レクチャー
- ・グループワーク/Q&A

介護現場の業務とその管理

業務領域	業務項目
環境面	5S、安全性、生活感、自立支援 など
接遇面	挨拶、言葉遣い、身なり、表情・態度 など
生活の安定・安全	食事、入浴、排泄、健康管理、リスクマネジメント など
喜び・楽しみ	趣味、役割、交流、個別ケア など
家族・地域	家族との情報共有・連携、地域交流・連携 など
事業所維持	法令遵守、稼働、災害対策、人材の定着 など
チームワーク	情報共有、面談、会議 など
その他	

Copyright (c) hiromasa sakakibara.All rights reserved.

41

1. 環境

環境のチェックリスト

1. 居室

●ベッド周辺

- ベッド欄が床に置かれていないか（適当に置かれていると倒れて危ない場合あり）
- ベッド上にゴミやほこり、髪の毛が落ちていないか
- 布団はきれいに畳んであるか、床についでいないか
- ベッド脇で時間を確認したり、お茶を飲んだりできるような便利な配置か

●窓

- カーテンは汚れていないか（遮光カーテンはきちんとくたくつとあって感じがよい）
→中途半端にしてあるとだらしない印象を与える
- 換気ができる時には窓を開ける（後で閉めるのも忘れないように）
→雨の時には室内に降りこんでくるので、閉めて回るようにする

●床

- ゴミが落ちていないか
 - 水で濡れていないか
 - 汚れがこびりついていないか
 - 危険なものは落ちていないか
- ##### ●その他
- 家族が見た時に不快に思うような感じではないか
 - 物が整えて置いてあるか（きちんと整えて置くだけできれいに見える）
 - タンスの中は整理されているか
 - なじみの物（長年愛用したタンス、湯のみ、時計や写真など）で生活感のあるしつらえとなっているか
 - 冷暖房は適切か
 - 汚れた衣類やタオルなどは洗濯しているか（そのままにしない）
 - 洗濯されたものはきちんとしまっておくか（タンスの上にごちゃごちゃ置いていないか）
 - おむつなどはケースにしまっておくか
 - センサーマットや床に敷くベッドマットはきれいに置いてあるか
 - コード類が束ねられているか
 - 居室内にトイレや洗面所がある場合は、清潔かどうかを確認
 - 特に重度の方については、居室の雰囲気やケアの質だと思われる
→花を飾る、好きな音楽を流すなどの工夫が大切

2. 台所

- 流しはきれいにしているか
- スポンジやまな板など、定期的に消毒されているか
- お盆、ワゴンなどもきれいに拭いてあるか
- 冷蔵庫の中は整理されているか
- 賞味期限切れのものはないか
- 見た目の清潔と整理が保たれているか（すぐにぐちゃぐちゃになりがち）
- 床が濡れていないか、台所マットは清潔か
- ゴミ箱はきれいに拭いてあるか
- 利用者が自ら調理や後片付けができるような工夫がされているか

➤整理・整頓・清潔・清掃
といった5S

➤生活の場の環境整備
（快適、生活感、季節感）

➤事故予防・感染症予防

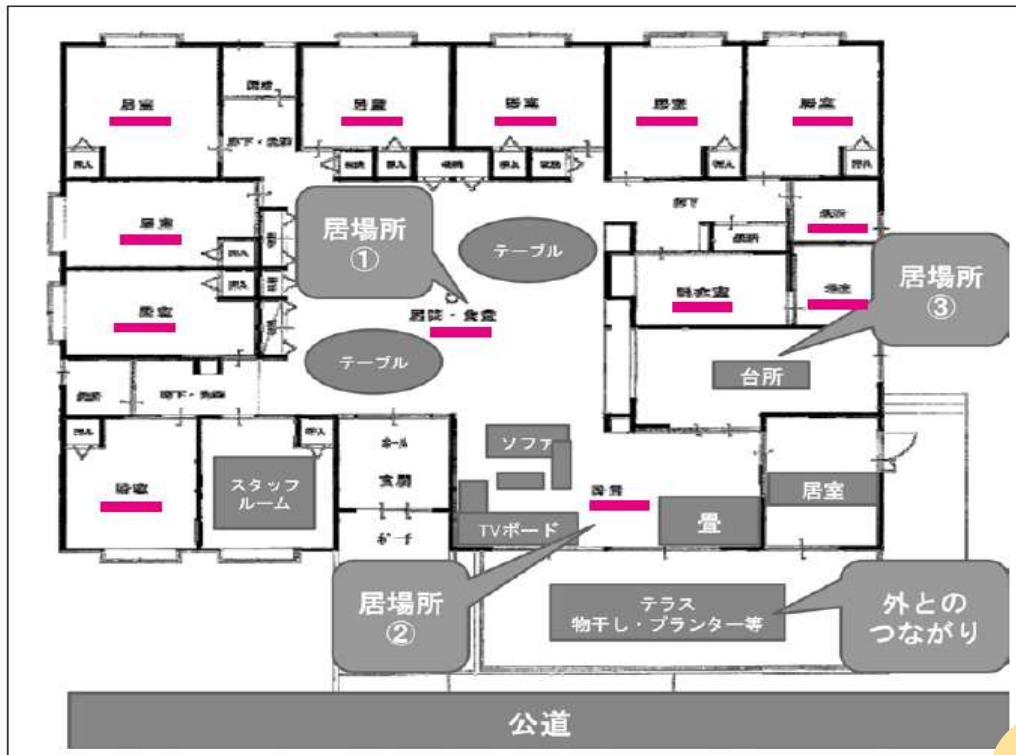
➤自立支援・意欲向上

➤効率性（利用者になづくために）

Copyright (c) hiromasa sakakibara.All rights reserved.

42

ハードについて



Copyright (c) hiromasa sakakibara.All rights reserved.

43

事業所評価（環境）



山口健太郎、三浦研、石井敏 編著「小規模多機能ホーム読本」(ミネルヴァ書房)より

Copyright (c) hiromasa sakakibara.All rights reserved.

44

事業所評価（環境）



山口健太郎、三浦研、石井敏 編著「小規模多機能ホーム読本」（ミネルヴァ書房）より

Copyright (c) hiromasa sakakibara.All rights reserved.

45

事業所評価（環境）



山口健太郎、三浦研、石井敏 編著「小規模多機能ホーム読本」（ミネルヴァ書房）より

Copyright (c) hiromasa sakakibara.All rights reserved.

46

事業所評価（環境）



大十号・2004年03号・2014年4月



山口健太郎、三浦研、石井敏 編著「小規模多機能ホーム読本」（ミネルヴァ書房）より

Copyright (c) hiromasa sakakibara.All rights reserved.

47

事業所評価（環境）



Copyright (c) hiromasa sakakibara.All rights reserved.

48

事業所評価（環境）



Copyright (c) hiromasa sakakibara.All rights reserved.

49

ハードについて



Copyright (c) hiromasa sakakibara.All rights reserved.

50

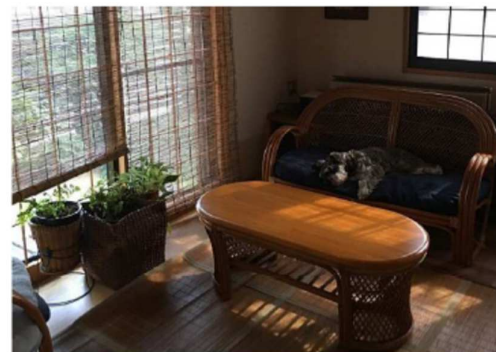
事業所評価（環境）



Copyright (c) hiromasa sakakibara.All rights reserved.

51

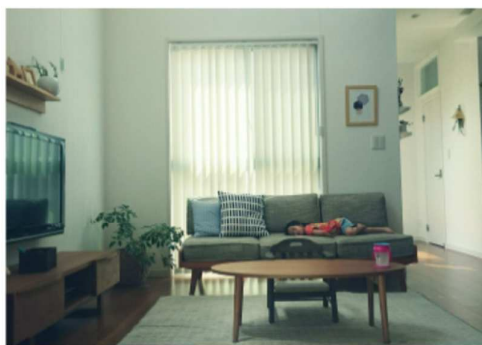
事業所評価（環境）



Copyright (c) hiromasa sakakibara.All rights reserved.

52

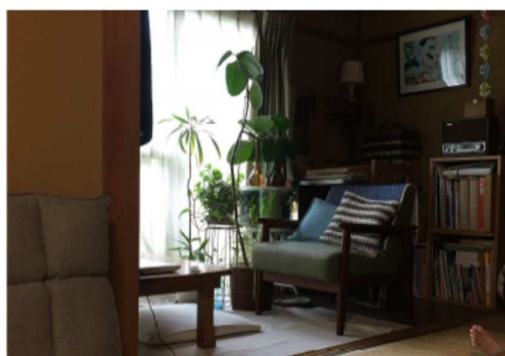
事業所評価（環境）



Copyright (c) hiromasa sakakibara.All rights reserved.

53

事業所評価（環境）



Copyright (c) hiromasa sakakibara.All rights reserved.

54

ハードについて



Copyright (c) hiromasa sakakibara.All rights reserved.

55

ハードについて



美里ヒルズオンライン見学会2021

Copyright (c) hiromasa sakakibara.All rights reserved.

56

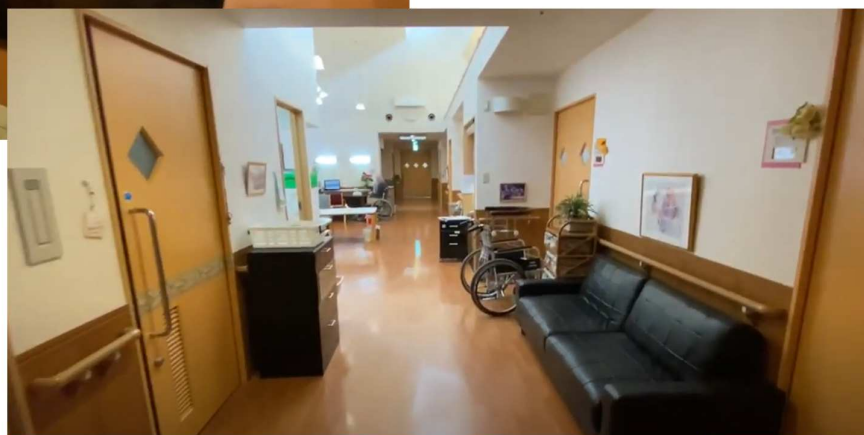
ハードについて



Copyright (c) hiromasa sakakibara.All rights reserved.

57

ハードについて



Copyright (c) hiromasa sakakibara.All rights reserved.

58

ハードについて



Copyright (c) hiromasa sakakibara.All rights reserved.

59

ハードについて



Copyright (c) hiromasa sakakibara.All rights reserved.

60

ハードについて



Copyright (c) hiromasa sakakibara.All rights reserved.

61

ハードについて



Copyright (c) hiromasa sakakibara.All rights reserved.

62

ハードについて



Copyright (c) hiromasa sakakibara.All rights reserved.

63

ハードについて



Copyright (c) hiromasa sakakibara.All rights reserved.

64

ハードについて



Copyright (c) hiromasa sakakibara.All rights reserved.

65

ハードについて



Copyright (c) hiromasa sakakibara.All rights reserved.

66

「みんな違う」からスタート！

➤みんな違うことをまず認識する

➤みんな違うからこそ、共通の基準が大切
違うからこそ「○○○○○」！

➤不適切ケアの基準

2. 接遇

言葉遣い・表情、態度・身だしなみの○・×チェックリスト

1. 言葉遣い

×	○
友達口調「～しようか？」「お風呂いくよ～」	丁寧語「～しましょうか？」「～しませんか？」
否定、禁止「ダメダメ」「危ない！」	利用者はしつけの対象ではない。そもそも、「ダメダメ」「危ない」と言っても解決しない。まずは受け入れる、なぜその行為を行うのか考えてみる
指示、命令「座って！」「してください」	「～していただけますか？」
難しい言葉、専門用語「要介護認定」「体位変換」	相手が理解できる言葉「身体の状態を見にくる」「身体の向きを変える」
一度にたくさんのお話を話す	簡潔に、一文ずつ（特に認知症の方に対して）
大きな声、強い口調	聞き取りやすい声のトーン、きつくない確認
早口	ゆっくり話す、相手の心地よいペースを考える
上から見下ろして話す、目を合わせない	視線の高さを合わせる
してあげる、というニュアンスの言葉かけ	介護させていただく、とまではいなくても、お互い様の関係だと認識する
一方的に話し続ける	相手の話を聴く（受け応えができない重度の方であれば、一方通行でも声をかけるのは○）
馬鹿にする「そんなこともできないの？」「決め付け「○様には無理、無理！」	障害の理解、敬意を持つ そもそも、できないことが多いので介護サービスを受けている、という理解が重要
無言で介助（食事、排泄、入浴など）	一つひとつの行為を説明、できる限り自立支援、食事介助でも献立を説明しながら介助、意欲を引き出す、タイミング（呼吸を合わせる）
おどし「ここにいらなくなるよ」「食事を出してあげないよ」「家族に見捨てられるよ」	安心できるもの「障害が重くなくても、私たちがいるから大丈夫だよ」
あいさつしない、相手の顔を見ずにあいさつ、相手がしてからあいさつ	相手の顔を見て、自分から先にあいさつ 基本のあいさつ「ありがとうございます」「申し訳ありません」「よろしくお願ひします」「失礼します」
子ども扱い「教えてあげる」「あーんして」「○○ちゃん」	人として、先輩として、教えてもらう姿勢が大切。むやみに褒めるのは逆効果になる場合もある。お礼を言う場面をつくることよい
暗い気持ちになる、落ち込むような話題	明るい気持ちになる話題、元気になるもの

➤あいさつ、言葉遣い、身なり
表情、態度

➤あたたかくて感じのよい対応は
対人援助の基本

➤介護未経験であってもできる！

➤不適切ケアを明確にする

3. 生活の安定・安全

生活場面のリスクと注意点一覧

1. 食事

- 食前薬の服用を忘れているか
- 薬を渡す時に、袋を見て、名前を声に出して呼びかけているか
- 薬はその場で手渡しし、飲み込むところまでをさげなく確認しているか
- 薬の服用後チェックを怠っていないか
- 薬をテーブルの上に無造作に置いていないか
- 湯のみや食器が熱くなっていないか（適度な温度か確認）
- 熱いものを運ぶ時に用心しているか（利用者に運んでもらう時も）
- 食形態を間違えていないか
- 食形態表（食札など）は最新のものに更新されているか
- テーブルはきれいに拭いてあるか
- 入れ歯が入っているか
- 座位が整っているか
- 机との距離が遠すぎないか
- 喉の通りをよくするため、できるだけ水分からとっていただいているか
- 腫れもが誤嚥のリスクがあると考え、さりげなく全体を見守っているか
- むせ、痰がらみなど普段と異なる様子があればいったん中止し、看護職に相談しているか
- 摂取量の確認、記録をしているか（特に糖尿病で服薬している方は要注意）
- 食事後、すぐに横にならないようにしているか（目安は30分～1時間だが、生活習慣や状態による）
- 口の中に食べ物が残っていないか。口腔ケアを行っているか

2. 排泄

- トイレに、一人で動く危険な方を一人きりにしていないか
- 移乗の方法は適切か
- 床が水で濡れていないか
- 移乗後、車いすの手すり（ひじかけ）のつけ忘れがないか
- 車いすの方が立ち上がろうとする時、フットレストに足が乗っていないか
- 洗剤や消臭スプレーなど、口に入れたら危険なものが取納されているか
- 留置カテーテルの方など、尿の破棄、衛生管理は適切か
- 排泄介助（おむつ交換）は原則手袋を着けているか
- 使用済みのおむつやパットを床に直接置いていないか

➤健康管理、リスク管理、食事、入浴排泄、生活援助全般

➤確実にを行うことが求められ、できて当たり前と思われる内容

➤とはいえ、きちんとやり切ることにはなかなか困難

事業所評価（生活の安定・安全）

3. 生活の安定安全	食事ケア	声かけ、残した場合、適時適温姿勢、食事形態、自立、一緒にトイレ、尿意、便秘対応、自立						<input type="checkbox"/>	<input type="checkbox"/>	<input type="checkbox"/>	<input type="checkbox"/>	<input type="checkbox"/>
	排泄ケア	パターン記録、オムツの使用						<input type="checkbox"/>	<input type="checkbox"/>	<input type="checkbox"/>	<input type="checkbox"/>	<input type="checkbox"/>
	入浴ケア	頻度、所要時間、時間帯、機械浴の適用、拒否の対応、自立						<input type="checkbox"/>	<input type="checkbox"/>	<input type="checkbox"/>	<input type="checkbox"/>	<input type="checkbox"/>
	健康管理	バイタル測定、報告、服薬管理						<input type="checkbox"/>	<input type="checkbox"/>	<input type="checkbox"/>	<input type="checkbox"/>	<input type="checkbox"/>
	事故予防	報告書（原因、再発防止、振返）						<input type="checkbox"/>	<input type="checkbox"/>	<input type="checkbox"/>	<input type="checkbox"/>	<input type="checkbox"/>
	個人記録	書けているか、内容、活用						<input type="checkbox"/>	<input type="checkbox"/>	<input type="checkbox"/>	<input type="checkbox"/>	<input type="checkbox"/>
点数小計											0 / 24	

食事： 声かけ、残した場合、温かさ、嗜好、習慣、姿勢、食事形態、自立、一緒に

排泄： トイレ、尿意、便秘対応、自立、羞恥心への配慮、パターン記録、オムツの使用

入浴： 頻度、所要時間、時間帯、機械浴の適用、自立、羞恥心への配慮、習慣、拒否の対応

健康管理： バイタル測定、報告、服薬管理

事故： 報告書見る、目的は何ですか？

記録： まずは書けているか？質はその後

4. 喜び・楽しみ

暮らしの情報

暮らしの様子	若い頃、充実していた頃の状況	病気になる前の状況	現在の状態・状況	これから実現してほしい事
毎日の習慣となっていること				
食事の習慣・嗜好				
飲酒・喫煙の習慣				
排泄の習慣 トイレ様式				
お風呂・おだしなみ （湯の温度、湯船さ、敷物、髪をかきす）				
おしゃべり・色の好み 趣味				
好きな音楽 テレビ・ラジオ				
家事 （洗濯、掃除、買い物、料理、食事の支度）				
仕事 （生活の糧として、社会的な役割として）				
興味・関心・遊び				
なじみのものや道具				
得意な事／苦手な事				
性格・特徴など				
思い出について				
私の健康法 （例：転倒予防など）				
記念日の過ごし方 （誕生日、結婚記念日等）				
その他				

➤ 親しい人とのかかわり
趣味、楽しみごと

➤ よりその人らしい生活のため

➤ 生活習慣、個別のケア

➤ 充実感、満足感、達成感につながる内容

5. 家族・地域

家族との連携チェックリスト

家族へ主に電話や面談などで連絡する内容・留意点

- 体調変化
- 利用日時などの変更
- 事故やけが
- おおむつの種類、食事形態などケア内容の変更
- 家族が望むアドバイス
- できる限り自宅へ訪問するようにする（自宅の様子がよく分かり、利用者の把握につながる）

家族へ主に書面で連絡する内容・留意点

- 日々の通信の内容（正確か？ 家族が知りたい内容が盛り込まれているか？）
- 日々の通信の言葉遣いは適切か？
- 家族からのメッセージに返答しているか（まず、有無をチェックしているか？）
- 写真を使う場合、個人情報の同意はとれているか？
- 写真を使う場合、家族が見て喜ぶ内容か？

その他、有効に活用できる家族との接点

- 送迎（観察の機会として、一声かける場面として）
- 施設行事などの案内（書面のみでなく、直接声をかけて意義を伝える）
- ケアプランの説明、話し合い（一番家族と共有しなければならない情報が詰まっているはず）
- アンケート（普段言いにくい意見を挙げてもらう方法の一つ）
- 家族会（何を目的として行うかを明確にすることが重要）
- 外出企画に参加してもらう
- 担当介護職の役割強化（担当業務を明確にして、確実に行う）
- 必要に応じて他の親族ともかかわりを持つ（もちろん主介護者の了解が必要）
- 利用されなくなった方の家族とも、地域住民としてつながりを持つ

➤ 定期的かつ的確な情報提供
（面談、電話、お便り）

➤ つい利用者本人のためだけになりがちだが、家族の満足も大事なポイント

➤ 家族とともにケアする発想

6. 事業所の維持

- 行政対応（実地指導対応含む）
- 防災
- コスト意識
- 請求業務
- 広報活動
- 事業所の稼働維持（収支の安定）

→事業所がなければ利用者とスタッフも困る
大事な「場」を失う

→管理者から見ると、事業所は **あずかり** もの

チームワークとは

- 「〇〇〇〇」、「〇〇〇〇」、「〇〇〇〇」

グループワーク & QA

■15分程度のグループワーク

- ・学んだことについて意見交換
- ・分からなかったことについてお互いにサポート

■15分程度の質疑応答

- ・積極的にご質問下さい！
- ・是非、知りたいことをお持ち帰り下さい
- ・皆さんの学びにもなることをご理解下さい
- ・この部分をもう少し詳しく…もOKです！

管理職養成コース第1期

■9月第1回

管理職総論／業務管理とは／業務を見る視点

■10月第2回

振り返り・Q&A／業務の標準化／業務の個別化

■11月第3回

振り返り・Q&A／研修・会議／面談・周知徹底

■12月第4回

振り返り・Q&A／運営指導／基本的な労務管理／収支管理

■1月第5回

振り返り・Q&A／目標設定／業務改善計画の立案／まとめ

※毎回、簡単な宿題があります。
2週間後を目途にご提出いただきます。

宿題①

管理職養成コース第1期 第1回

事業所名/役職/氏名:

※枠内にご記入ください。「ALT+ENTER」でセル内改行ができます。
※10月13日までにご提出ください。

1. 今日、発表した課題

--

2. 研修を受けて感じたこと、学んだこと

--

3. ご質問

--

4. その他、何かありましたらご自由にどうぞ

--

宿題②

3つ程度、分野を選んで頂いて、
現状を評価してきて下さい

■【現状把握・評価】法人/事業所

法人・事業所名		役員・氏名
直属上司の役職		
●●	●●●●	上記項目に詳細と連携するものをお願いします この中、何かの項目が変更の場合はコメントがあり説明されている ※基本情報は変更しても、リスクマネジメント、自立支援、健康増進、虐待防止の項目 が不可欠 ※社会人基礎力についてコメントがあれば、内容が協賛的 又基本情報の変更があれば、新人教育、人事考課とは関係してない
行政対応 地域分析	国の方向性 各種計画の策定 人口動態 他法人の動向 行政への提案 など	
事業 サービス	既存事業の改善 他、新たな事業 開発など	
収支	収支率、営業 各種経営分析と 改善計画・実施 など	
人事・組織	人材採用・育成・定着 人事考課 人事異動 組織・内部体制 キャリアアップ など	
コンプライ アンス	介護保険法令 個人情報保護法 働き方改革 など	
リスク マネジメント	自然災害リコ ンパニ サイバーセキュリティ 経営的リスク など	

環境	まろ、安全性 無差別、自立支援 など	
接遇	挨拶、言葉遣い 身振り、表情、態度 など	
生活の 安定・安全	食事、入浴、服装 設備管理 リスクマネジメント など	
喜び 楽しみ	趣味、役割 交流、イベント など	
家族・地域	家族との 情報共有・連携 地域交流・連携 など	
事業所の維持	法令遵守、稼働 改善計画 人材の定着 など	
チームワーク	情報共有 挨拶、会議 など	
その他		

講演・コンサルティング実績と主なテーマ

- 保健・医療・福祉サービス研究会「小規模多機能の完全理解と開設運営ノウハウ習得講座全6回コース」「介護支援専門員の理論と実務完全マスター全6回コース」
- WJU監査法人「改正社会福祉法セミナー」
- C-MAS介護事業経営研究会「小規模多機能の管理運営」「介護事業所の営業」
- 日経研出版「ケアマネジメント業務の実践力&指導力セミナー全3回」「管理者育成全6回コース」
- 関西看護出版「介護現場の虐待防止の具体策」「ケアマネジャー受験対策合宿講座」
- TKC全国会「小規模多機能と看護小規模多機能の経営実態」
- アドバンス経営「稼働率アップ! 10の秘訣セミナー」
- 株式会社日本経営「小規模多機能の管理運営」
- 地域密着ケア・地域包括ケア全国研修会「介護事業所の虐待防止」
- ビズアップ総研「ケアプラン立案の方程式」
- 福祉と介護研究会35「ケアプラン立案の方程式」
- 雲母書房「介護現場の虐待防止の具体策」
- 倶楽部くればす「介護現場をよくする話」
- リコージャパン「人を活かす介護施設の人事制度とキャリアパス構築」
- 東海医療科学専門学校 作業療法科「日常生活活動学全4回コース」
- 福祉の資格の学校キャリアアップ「ケアマネ受験対策講座」「スキルアップセミナー(毎月)」
- 全国有料老人ホーム協会「ケアプラン立案の方程式」
- 愛知県一宮市ケアマネET「介護保険改正の動向」
- 福島県福島市介護支援専門員連絡協議会「ケアプラン立案の方程式」
- 静岡県掛川市介護支援専門員連絡協議会「困難が介護観を深くする!」
- 岐阜県グループホーム協会「介護現場の虐待防止の具体策」「権利擁護全3回」
- 三重県社会福祉士会「介護現場の権利擁護」
- 三重県介護支援専門員協会委員支部「介護予防ケアプラン」
- 三重県介護支援専門員協会三河支部「ケアプラン立案の方程式」
- 街かどケア滋賀ネット「介護事業所の管理運営」
- 広島県尾道市介護支援専門員連絡協議会「指導者のためのケアプラン立案の方程式」
- 島根県浜田地区広域行政組合「ケアマネジメントの虐待防止力!」
- 鳥取県小規模多機能型居宅介護事業所連絡会「地域包括ケアにおける小規模多機能の役割」
- 鳥取県鳥取市「ケアプラン立案の方程式」
- 香川県松山市社会福祉協議会「ケアプラン立案の方程式」
- 愛媛県社会福祉協議会「個別ケアの具体策」
- 四国ブロックヘルパー研修会「介護事業所の管理・運営」
- 香川県グループホーム・小規模多機能連絡協議会「介護事業所の虐待防止の具体策」
- 北海道の社会福祉法人「介護職の魅力と責任 再発見講座」
- 北海道の医療法人「小規模多機能の開設支援」
- 青森県の社会福祉法人「小規模多機能の管理運営」
- 福島県のNPO法人「ケアプラン立案の方程式」
- 福島県の社会福祉法人「経営幹部・管理者・ケアマネ育成」「法令遵守」「マニュアル作成支援」
- 新潟県の社会福祉法人「ケアマネジメント全3回コース」
- 東京都の株式会社「小規模多機能の営業・稼働率向上」
- 愛知県の社会福祉法人「マニュアル作成支援」
- 愛知県の社会福祉法人「小規模多機能の管理運営全3回コース」
- 愛知県の医療法人「契約書、重要事項説明書の見直し」
- 愛知県のNPO法人「介護事業所の管理運営」
- 愛知県の株式会社「介護事業所の管理」「家族・地域との連携」
- 愛知県の株式会社「介護職の基本姿勢」
- 愛知県の医療法人「月3回の介護塾(管理職、ケアマネ、介護職向け)」
- 岐阜県の医療法人「小規模多機能の営業・稼働率向上」
- 三重県のNPO法人「サービス提供責任者の業務」
- 滋賀県の社会福祉法人「介護事業所の管理運営全2回」
- 滋賀県のNPO法人「ケアマネジャー受験対策講座」
- 山口県の医療法人「小規模多機能の管理運営」
- 鹿児島県のNPO法人「介護事業所の管理運営」
- 宮崎県の株式会社「小規模多機能の開設支援」

Copyright (c) hiromasa sakakibara.All rights reserved.

79

著書・雑誌連載



Copyright (c) hiromasa sakakibara.All rights reserved.

80

オンラインプログラムの全体像

■無料教材

セミナー（月1）/facebookライブ・YouTube（週1）/メルマガ（週刊・日刊）

■通常セミナー（月5～10）+アーカイブ動画（200本以上！）

経営から現場まで全方位、ゲスト講師あり、Q&Aつき

■1日6H集中講座（月1）※2022年8月まで

施設長・事務長講座/管理職・チームワーク/ケアマネジメント/稼働・サービス
人材確保・育成・定着/小規模多機能/接遇/虐待防止/業務改善・・・など

■経営幹部/管理職/CM・相談援助職向け

対象者別、3カ月～5カ月の12名限定コースセミナー

■PDCA☆3カ月チャレンジプログラム

2週間に1度のPDCAセッション（目標・取組・結果・対策）

■ケアラズ・クラブ（月会費制・法人/個人）

- ・月1回30分のグループQAセッション（zoom）
- ・通常セミナー（2,000円～10,000円）毎月1回ご招待！

■リーダーズ・プログラム（年会費制・法人/個人）

- ・オンラインセミナー（月5～10本）+集中講座+コースセミナー
- ・リーダーズ・サミット（特別セミナー、年3回）
- ・セミナー動画（経営から現場まで200本以上）※限定動画もあり
- ・会員限定のグループコンサルティング（月1回、QA中心）
- ・会員限定のPDCAグループコンサルティング（月2回、PDCAセッション）

Copyright (c) hiromasa sakakibara.All rights reserved.

81

9月のオンライン企画（詳細はHPより）

■ 9月5日（月）・19日（月）

19：00～21：00 介護事業の教育インフラ！ リーダーズ・プログラム 会員限定PDCAコース

■ 9月5日（月）

14：00～16：30 赤本・青本・緑本通読セミナー！ 「認知症対応型共同生活介護」運営基準編

■ 9月14日（水）

10：00～11：30 ビジネススキル講座「クリティカルシンキング～思い込みを排する考え方～」

14：00～16：30 赤本・青本・緑本通読セミナー！ 「認知症対応型共同生活介護」介護報酬編

19：00～20：30 経営から現場まで！ 介護事業の教育インフラ 実践活用術！ オリエンテーション

■ 9月21日（水）

10：00～12：00 工藤ゆみさんの全職員向け！ コミュニケーションマスターへの道！

14：00～15：30 介護事業の教育インフラ！ リーダーズ・プログラム 会員限定「グルコン」

■ 9月22日（木）

13：30～18：00 管理職養成講座コース第1期（全5回）、第1回（人数限定）

■ 9月28日（水）

19：00～21：00 進絵美さんの面談スキル向上講座（進塾）第2期！ 第5回（満員御礼！）

■ 9月29日（木）

19：00～20：30 マンスリー・ジャーナル(無料)・トピックス&特集「ビジネススキルとは」

21：00～21：30 ケアラズ・クラブ 会員限定グループQAセッション

Copyright (c) hiromasa sakakibara.All rights reserved.

82

10月のオンライン企画（詳細はHPより）

■ 10月3日（月）・17日（月）

19：00～21：00 介護事業の教育インフラ！ リーダーズ・プログラム 会員限定PDCAコース

■ 10月11日（火）

10：00～11：30 介護現場をよくするビジネススキル講座！
「ロジカルシンキング～感情をコントロールするための論理的思考とは～」

14：00～16：30 赤本・青本・緑本通読セミナー！「看護小規模多機能型居宅介護」運営基準編

■ 10月18日（火）

10：00～12：30 赤本・青本・緑本通読セミナー！「看護小規模多機能型居宅介護」介護報酬編

14：00～15：30 経営から現場まで！介護事業の教育インフラ 実践活用術！オリエンテーション

■ 10月19日（水）

10：00～12：00 工藤ゆみさんの管理職・指導者向け！
コミュニケーション実践力アドバンス講座「相手の価値観を知る質問」

14：00～15：30 介護事業の教育インフラ！リーダーズ・プログラム 会員限定「グルコン」

■ 10月25日（火）

19：00～21：00 進絵美さんの面談スキル向上講座（進塾）フォローアップセミナー

■ 10月28日（金）

13：30～18：00 管理職養成コース第1期（全5回）、第2回（人数限定）

19：00～20：30 マンスリー・ジャーナル(無料)・トピックス&特集「BCP」

21：00～21：30 ケアラーズ・クラブ 会員限定グループQAセッション

Copyright (c) hiromasa sakakibara.All rights reserved.

83

1日集中講座シリーズ！

■ 1日集中講座シリーズ

【動画配信】第1回 稼働率&サービス改善！1日集中講座

■新規事業の立ち上げ・既存事業の立て直し

【会員限定】第2回 施設長・事務長向け1日集中講座！（ゲスト講師/会員限定セミナー）

■次世代を担う管理者は今何をすべき？

【動画配信】第3回 人材確保・育成・定着1日集中講座

■人材不足時代に取り組むべき具体策

【動画配信】第4回 介護現場の管理職養成！1日集中講座

■何を見て、何を管理するのか？

【会員限定】第5回 リーダーズ・サミット！「目標・計画」（会員限定セミナー）

■「目標」「役割分担」「協力」でチームを作る！

【動画配信】第6回 ケアマネジメント（施設&居宅）1日集中講座！

■利用者のニーズと社会資源をつなぐ仕事の具体策

【開催予定】第7回 運営指導対策1日集中講座

2022年8月26日（金）10：00～17：00

Copyright (c) hiromasa sakakibara.All rights reserved.

84

人数限定！コースセミナー

■2022年9月～2023年1月（5か月コース）
 介護事業所の管理職養成講座コース 第1期
 13:30～18:00（90分×3コマ、質疑応答あり）
 ※12名限定！1法人2名まで

■2023年度からは……

- ◎ケアマネジャー・相談援助職養成コース 第1期も
- ◎サービス&稼働率改善コース
- ◎人材確保・育成・定着コース

■さらに、単発受講可能な年間シリーズ研修も…

- ◎本部、経営者向け
- ◎介護職員向けケアマスターシリーズ

2023年度企画！（案）

	4月	5月	6月	7月	8月	9月	10月	11月	12月	1月	2月	3月
1 コース①13:30 - 18	管理①	管理②	管理③	管理④	管理⑤	(限定)	CM①	CM②	CM③	CM④	CM⑤	(限定)
2 コース②13:30 - 18	稼働①	稼働②	稼働③	稼働④	稼働⑤	(限定)	人材①	人材②	人材③	人材④	人材⑤	(限定)
3 進塾（コース）2H	第4期①	第4期②	第4期③	第4期④	第4期⑤	フォロー	第5期①	第5期②	第5期③	第5期④	第5期⑤	フォロー
4 工藤さん2H	①	②	③	④	⑤	⑥	⑦	⑧	⑨	⑩	⑪	⑫
5 ケアマスター14 - 17	食事	入浴	排泄	移動・移乗	認知症	口腔	用具	健康管理	リハ	終末期	リスク	薬
6 経営シリーズ14 - 17	人事労務	リスク	会計	求人	研修計画	虐待	差別化	障害制度	医療制度	障害ケア	稼働	施設長
7 ジャーナル+QAセッション												
8 毎月の企画												
9 法令①												
10 法令②												
11 説明会												
12 グルコン												
13 PDCA①												
14 PDCA②												

教育インフラ(法人・個人／年会費制)

■介護事業の永続的な成功をもたらす「教育インフラ」リーダーズ・プログラム
(経営から現場まで、職員研修&業務改善のベースとなるもの)

I. コンテンツ (A→Bに行くための知識・ノウハウ)

1. 動画プログラム (全方位、既に200本程度)
2. セミナープログラム (月10本以上)
3. コンサルティングレベルのコンテンツ・教材
4. 経営者・幹部・施設長向け限定コンテンツ!

新規入会については、
「●月度募集」の
かたちで
行っています

II. コーチング (学んだことを実践につなげる)

1. 月2回2時間のPDCA実践コンサル (人数限定G)
2. 月1回90分のグループコンサルティング
3. セミナーの際のQ&A

III. コミュニティ (長く成功を続けるには、共に学ぶ仲間が必要!)

1. 月1回90分のグループコンサルティング
2. 会員限定のチャットワークグループ

Copyright (c) hiromasa sakakibara.All rights reserved.



新企画！ケアラーズ・クラブ

■毎月1回、30分のグループQAセッション (zoom)

※榊原からの導入+皆さんからのQ&A

※後日動画あり

■通常セミナー (2,000円~10,000円!)

毎月1回ご招待! (※コースセミナー除く)

※後日動画あり

■ケアラーズ・クラブ (月会費制／法人・個人)

月額800円! (税抜)、8月より開始!

※こちらも新規入会は「●月度募集」



Copyright (c) hiromasa sakakibara.All rights reserved.

Facebookライブ！／YouTube動画

天晴れ介護サービス総合教育研究所
チャンネル登録者数 996人

アップロード動画 ▶ すべて再生

- よく頂くご質問シリーズ！
Qリーダーは率先して動かないといけないか？
Q上司がいない所での態度が悪い.....
30:26
- 6月開催セミナー総集編！
訪問介護の赤本・青本
訪問看護による予防強みを見つける質問
自己・他者理解・目標
35:55
- BCP作成の今～皆さんの所は？
25:20
- ざっくり加算要件！
「居宅介護支援」編
34:06
- ざっくり運営基準！
「居宅介護支援」編
33:50

Copyright (c) hiromasa sakakibara.All rights reserved.

89

週刊メールマガジン 介護現場をよくする研究&活動通信

介護現場をよくする研究&活動 通信 バックナンバー

[バックナンバー一覧へ戻る](#)

日時	タイトル
2020/11/19(木) 09:30	【報酬改定の議論大詰め！ポイント総整理】介護現場をよくする研究&活動 通信 第123号

■ □ ■ ————— □ □ □
 【報酬改定の議論大詰め！ポイント総整理】
 介護現場をよくする研究&活動 通信 第123号
<http://www.appare-kaigo.com/>
 2020.11.19
 天晴れ介護サービス総合教育研究所 榎原宏昌
 □ □ □ ————— □ □ □

〇=====

◆目次◆

1. 今週の活動と気付き
 2. 注目のニュース
 3. セミナー・イベント情報
 4. zoomセミナー情報
 5. 天晴れライブラリー・名言のご紹介
- 編集後記

➤毎週木曜日のメルマガ「介護現場をよくする研究&活動通信」
ホームページより（天晴れ介護、で検索）

Copyright (c) hiromasa sakakibara.All rights reserved.

90

LINE公式アカウント始めました！

■対象者

- ・介護事業の永続的な成功を目指す経営者・経営幹部の方
- ・独立開業や管理職・専門職・講師業等でスキルアップしたい個人の方

※LINE登録特典動画「経営から現場まで！介護事業の永続的な成功を実現する3つの取り組み」を現在制作中（^^）



Copyright (c) hiromasa sakakibara.All rights reserved.

91

管理職養成コース第1期

ご清聴ありがとうございました！



天晴れ介護サービス総合教育研究所

代表 榊原宏昌

Copyright (c) hiromasa sakakibara.All rights reserved.

92